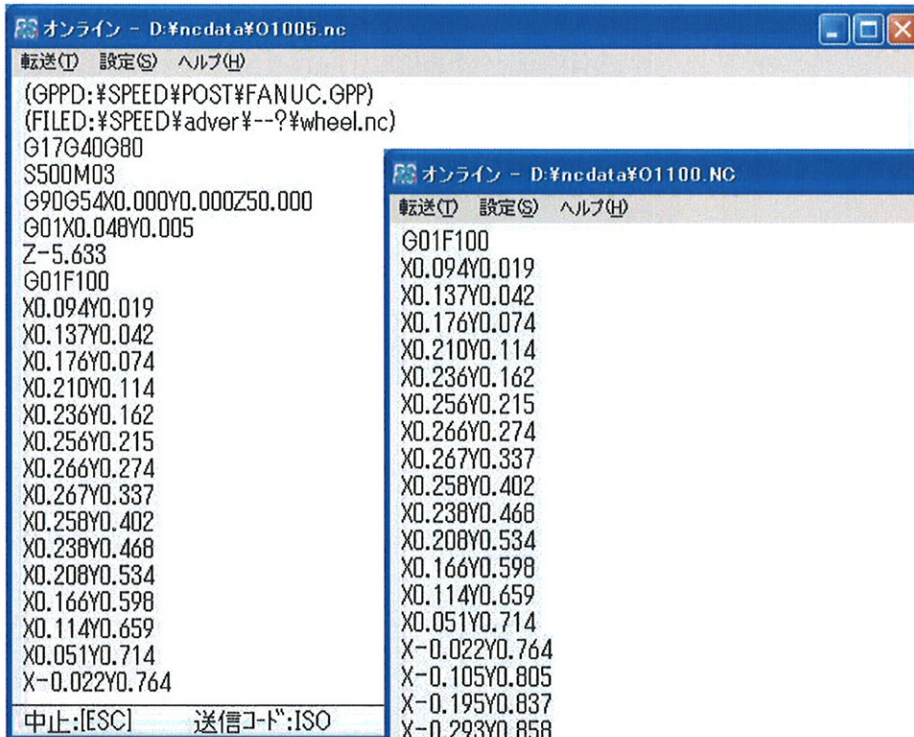
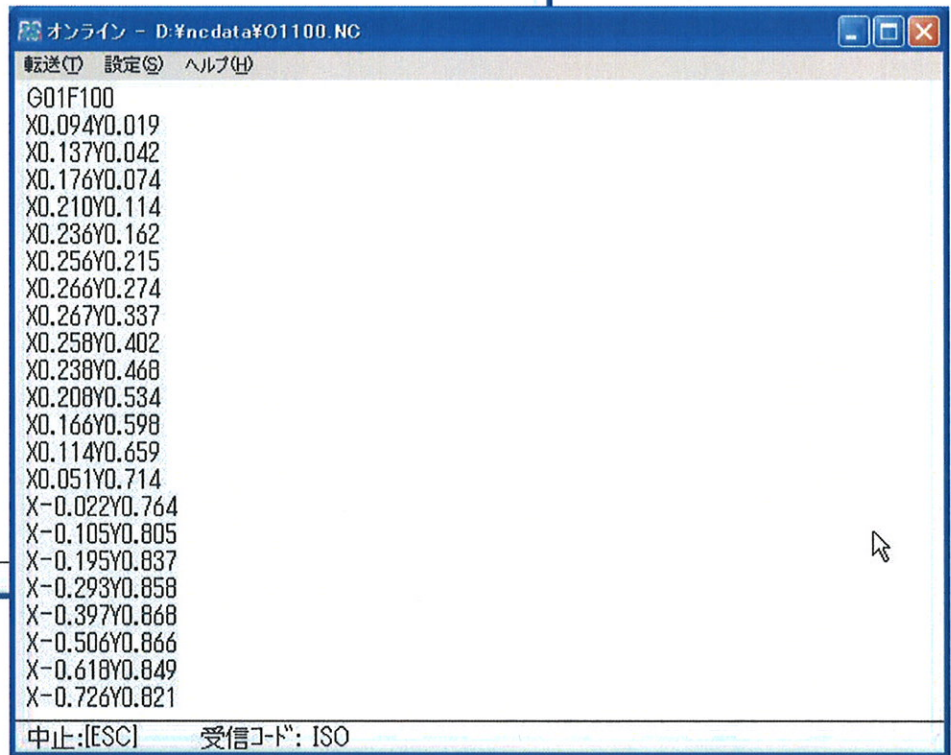


Windows 版 RS-232C 通信ソフトウェア

Online



```
オンライン - D:\ncdata\01005.nc
転送(T) 設定(S) ヘルプ(H)
(GPPD:¥SPEED¥POST¥FANUC,GPP)
(FILED:¥SPEED¥adver¥--?¥wheel.nc)
G17G40G80
S500M03
G90G54X0.000Y0.000Z50.000
G01X0.048Y0.005
Z-5.633
G01F100
X0.094Y0.019
X0.137Y0.042
X0.176Y0.074
X0.210Y0.114
X0.236Y0.162
X0.256Y0.215
X0.266Y0.274
X0.267Y0.337
X0.258Y0.402
X0.238Y0.468
X0.208Y0.534
X0.166Y0.598
X0.114Y0.659
X0.051Y0.714
X-0.022Y0.764
中止:[ESC] 送信コード:ISO
```



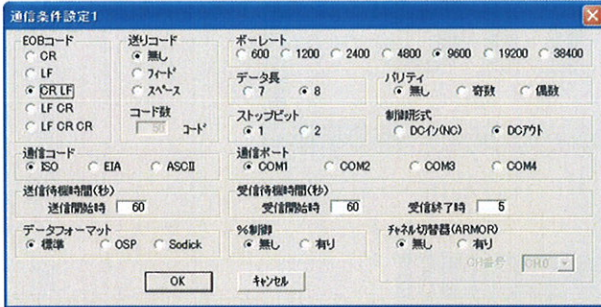
```
オンライン - D:\ncdata\01100.NC
転送(T) 設定(S) ヘルプ(H)
G01F100
X0.094Y0.019
X0.137Y0.042
X0.176Y0.074
X0.210Y0.114
X0.236Y0.162
X0.256Y0.215
X0.266Y0.274
X0.267Y0.337
X0.258Y0.402
X0.238Y0.468
X0.208Y0.534
X0.166Y0.598
X0.114Y0.659
X0.051Y0.714
X-0.022Y0.764
X-0.105Y0.805
X-0.195Y0.837
X-0.293Y0.858
X-0.397Y0.868
X-0.506Y0.866
X-0.618Y0.849
X-0.726Y0.821
中止:[ESC] 受信コード: ISO
```

NC工作機械との通信に完全対応した
Windows 版 RS-232C 通信ソフトウェア!!



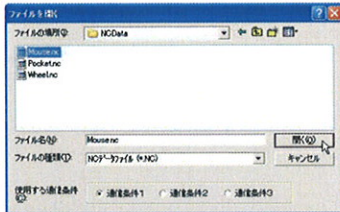
NC工作機械との通信に完全対応した通信ソフトウェアです。！！

幅広い通信を可能にする通信条件設定

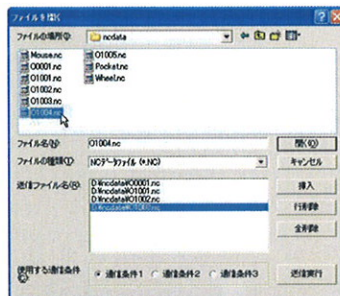


詳細な通信条件設定項目によりRS-232Cを装備するNC工作機械や弊社データ入出力装置など柔軟に対応します。3つまでの通信条件設定を登録・選択することも可能。

複数のファイルも一括送信可能



■送信・単独■



■送信・連続■

データの受信・送信の双方向に対応します。データ送信時は、単独ファイル指定の送信以外に、複数のファイルを指定して一括送信できる「送信・連続」のモードも持っています。

ソフトウェア仕様

項目	内容・設定値
転送	単独送信、連続送信（複数ファイル）、受信
通信条件設定	3パターンの設定及び保存が可能
ボーレート	600、1200、2400、4800、9600、19200、38400
データ長	7ビット、8ビット
パリティ	無し、奇数、偶数
ストップビット	1ビット、2ビット
通信コード	ISO、EIA、ASCII
EOBコード	CR、LF、CR LF、LF CR、LF CR CR
送りコード	無し、フィード、スペース（コード数）
制御形式	DCイン（NC）、DCアウト
通信ポート	COM1、COM2、COM3、COM4
通信待機時間（秒）	送信開始時の指定可能
受信待機時間（秒）	受信開始時、受信終了時の指定可能
データフォーマット	標準、OSP、Sodick
%制御	無し、有り

システム動作環境

項目	内容
パソコンコンピュータ	DOS/V仕様PC
CPU	Pentium200MHz以上
RAM	32MB以上（アプリケーションのみ）
HDD	30MB（フリーエリア）
CD-ROM	必須（プログラムインストール時に必要）
CRT	1024×768ドット以上
マウス	Windowsに対応したものが必要
パラレルI/F又はUSB I/F	パラレルインターフェース25ピン又はUSBインターフェースが必須（ソフトウェア用ダングル取付けのため）
オペレーティングシステム	Windows 98 / NT4.0 / 2000 / XP / Vista / 7

※ハードウェア及び通信ケーブルは、含まれていません。別途、ご用意下さい。

※このカタログで使用している社名・商品名等は、一般に各社の商標または登録商標です。

※このカタログの内容は2010年9月1日現在のものです。商品の仕様は予告なしに変更する場合がございますので、あらかじめご了承ください。



本社 F S 事業部 (フクトリ・ソリューション事業部)
〒453-0035 名古屋市中村区十王町5番2号
[Tel] 052-461-9911 [Fax] 052-461-9922
[Home Page] <http://www.tactx.co.jp>
[E-Mail] fa-info@tactx.co.jp

岐阜テクニカルセンター (Live Factory G1FU)
〒500-8262 岐阜市茜部本郷3丁目144-1
[Tel] 058-271-9511 [Fax] 058-278-7311

関東支店 [Tel] 048-645-7191 松本営業所 [Tel] 0263-48-3011
名古屋支店 [Tel] 052-461-9911 北陸営業所 [Tel] 076-245-6188
大阪支店 [Tel] 06-6385-5891 浜松事業所 [Tel] 053-444-3255
九州支店 [Tel] 092-513-0097 京滋事業所 [Tel] 06-6385-5891
仙台営業所 [Tel] 022-211-6311 岡山事業所 [Tel] 086-234-5060

お問合せ・ご用命は